

Journées de perfectionnement et ateliers

	HORAIRE	TARIF	Clientèle cible									Automne 2017				Hiver et printemps 2018						Aussi disponible sur demande	Possibilité de visioconférence
			Médecins	Pharmaciens	Infirmières	Infirmières auxiliaires	Psychologues/ trav. sociaux intervenants en soins spirituels	Ergo./physiothérapeutes	Nutritionnistes	Préposés/auxiliaires SSS	Bénévoles	Septembre	Octobre	Novembre	Décembre	Janvier	Février	Mars	Avril	Mai	Juin		
SOINS CLINIQUES																							
Alimentation en soins palliatifs : enjeux et prise en charge nutritionnelle	19 h à 21 h	85 \$	✓	★	✓	★	✓	✓	✓	✓										6	✓	✓	
Cachexie et dysphagie en soins palliatifs	18 h 30 à 21 h 30	120 \$	✓	✓	✓	✓	✓	✓	✓	✓					14						✓	✓	
Cancer et dyspnée : comment peut-on soulager ?	19 h à 21 h	85 \$	✓	✓	✓	✓	✓	✓	✓	✓										31		✓	
Communiquer avec une personne ayant des troubles sévères de la communication suite à une atteinte neurologique TITRE MODIFIÉ OIIQ - 0.7 UEC	8 h 30 à 16 h 30	210 \$	✓	✓	✓	✓	✓	✓	✓	✓	✓	✓	✓								16	✓	
Delirium en phase terminale : comment intervenir ?	19 h à 21 h	85 \$			✓	✓	✓	✓	✓	✓	✓	✓	✓							11		✓	
Fatigue, troubles du sommeil et dysfonction cognitive chez les patients atteints de cancer	18 h 30 à 21 h 30	120 \$	✓	✓	✓	✓	✓	✓	✓	✓	✓	✓	✓							9		✓	
Le mal de cœur a ses raisons			✓	✓	✓	✓	✓	✓	✓	✓	✓	✓	✓										
Le patient polymédicamenté en soins palliatifs : de l'acharnement thérapeutique ?	18 h 30 à 21 h 30	120 \$	✓	✓	✓	✓	✓	✓	✓	✓	✓	✓	✓		17							✓	
Maladie de Parkinson et soins de fin de vie NOUVEAU	18 h 30 à 21 h 30	120 \$	✓	✓	✓	✓	✓	✓	✓	✓	✓	✓	✓									6	
Méthadone : un outil incontournable en soins palliatifs, théorie et pratique NOUVEAU	18 h 30 à 21 h 30	120 \$	✓	✓	✓	✓	✓	✓	✓	✓	✓	✓	✓							20		✓	
Mourir à la maison	18 h 30 à 21 h 30	120 \$			✓	✓	✓	✓	✓	✓	✓	✓	✓							14		✓	
Palliation et chimiothérapie : ennemis ou alliés ?			✓	✓	✓	✓	✓	✓	✓	★	★	✓	✓										
Plaies malignes chez les malades en phase terminale : évaluation et traitement OIIQ - 0.3 UEC	18 h 30 à 21 h 30	120 \$	✓	✓	✓	✓	✓	✓	✓	✓	✓	✓	✓							13		✓	
Portrait du cancer du sein : du diagnostic à la phase palliative	18 h 30 à 21 h 30	120 \$	✓	✓	✓	✓	★	✓	✓	✓	✓	✓	✓							17			
Prévention des chutes dans un contexte de fin de vie	18 h 30 à 21 h 30	120 \$	✓	✓	✓	✓	✓	✓	✓	✓	✓	✓	✓			6							
Prise en charge nutritionnelle de la sub-occlusion ou de l'occlusion intestinale en soins palliatifs NOUVEAU	19 h à 21 h	85 \$	✓	✓	✓	✓	✓	✓	✓	✓	✓	✓	✓								8	✓	✓
Problèmes respiratoires en soins palliatifs	13 h à 16 h	120 \$	★	✓	✓	★	★	★	★	★	★	★	★							7			
Protocole de détresse	19 h à 21 h	85 \$	★	★	✓	★	★	★	★	★	★	★	★		11							✓	✓
Protocole d'évaluation et de traitement des ulcères de pression chez les malades en fin de vie					✓	✓	✓	✓	✓	✓	✓	✓	✓										
Radiothérapie palliative			✓	✓	✓	✓	✓	✓	✓	✓	✓	✓	✓										
Sédation palliative continue : des lignes directrices à la réalité clinique	19 h à 21 h	85 \$	✓	✓	✓	✓	✓	✓	✓	✓	✓	✓	✓			21						✓	✓
Soins de bouche chez les personnes en fin de vie	18 h 30 à 21 h 30	120 \$	✓	✓	✓	✓	✓	✓	✓	✓	✓	✓	✓		27							✓	✓
Soins de confort auprès des personnes en fin de vie et accompagnement lors de l'agonie – pour infirmières et infirmières-auxiliaires OIIQ - 0.7 UEC	8 h 30 à 16 h 30	210 \$			✓	✓	✓	✓	✓	✓	✓	✓	✓			1 ^{er}						✓	
Soins de confort auprès des personnes en fin de vie et accompagnement lors de l'agonie – pour préposés, auxiliaires SSS et bénévoles	8 h 30 à 16 h 30	210 \$																		24		✓	
Soins de fin de vie chez les personnes atteintes d'une démence à un stade avancé	19 h à 21 h	85 \$	✓	✓	✓	✓	✓	✓	✓	✓	✓	✓	✓							28		✓	
Tumeurs cérébrales et métastases	19 h à 21 h	85 \$	✓	✓	✓	✓	✓	✓	✓	✓	✓	✓	✓							20		✓	
Utilisation judicieuse de la médication dans le contexte des soins palliatifs OIIQ - 0.7 UEC	8 h 30 à 16 h 30	210 \$			✓	★	✓	✓	✓	✓	✓	✓	✓			29				21		✓	
ACCOMPAGNEMENT PSYCHOSOCIAL ET SPIRITUEL																							
Accompagnement des familles dont un proche est en soins palliatifs	a/d	a/d	✓	✓	✓	✓	✓	✓	✓	✓	✓	✓	✓									✓	
Accompagnement en fin de vie des personnes atteintes de la maladie d'Alzheimer et autres syndromes démentiels	8 h 30 à 16 h 30	210 \$	✓	✓	✓	✓	✓	✓	✓	✓	✓	✓	✓		4								
Accompagnement psychosocial des personnes malades et de leurs proches	8 h 30 à 16 h 30	210 \$	✓	✓	✓	✓	✓	✓	✓	✓	✓	✓	✓		12					24		✓	
Atelier d'expression artistique intégré aux soins palliatifs	18 h 30 à 21 h 30	120 \$	✓	✓	✓	✓	✓	✓	✓	✓	✓	✓	✓							15		✓	
Chemin paradoxal : manque et spiritualité	19 h à 21 h	85 \$	✓	✓	✓	✓	✓	✓	✓	✓	✓	✓	✓							16		✓	
Comment on vit quand on sait qu'on meurt ?	a/d	a/d	✓	✓	✓	✓	✓	✓	✓	✓	✓	✓	✓									✓	
Diversité spirituelle... unité de souffle ? Les rituels comme vecteurs de sens	19 h à 21 h	85 \$	✓	✓	✓	✓	✓	✓	✓	✓	✓	✓	✓			22						✓	
Expérience et souffrance spirituelles chez les personnes en soins palliatifs : voir, entendre, réferer	18 h 30 à 21 h 30	120 \$	✓	✓	✓	✓	✓	✓	✓	✓	✓	✓	✓							28		✓	
Habilités relationnelles de l'infirmière : un atout dans la transition du curatif au palliatif	a/d	a/d	★	★	✓	✓	★	★	★	★	★	★	★									✓	
Initiation à l'accompagnement spirituel des personnes en fin de vie et de leurs proches	8 h 30 à 16 h 30	210 \$	✓	✓	✓	✓	✓	✓	✓	✓	✓	✓	✓			15						✓	
L'ABC de l'ADN spirituel : ouverture à la plénitude de l'Être en fin de vie NOUVEAU	19 h à 21 h	85 \$	✓	✓	✓	✓	✓	✓	✓	✓	✓	✓	✓							21		✓	
L'art d'accompagner au quotidien : Présence à soi – présence à l'autre OIIQ - 0.7 UEC	8 h 30 à 16 h 30	210 \$	✓	✓	✓	✓	✓	✓	✓	✓	✓	✓	✓							4		✓	
La compassion : un regard, une force vive	18 h 30 à 21 h 30	120 \$	✓	✓	✓	✓	✓	✓	✓	✓	✓	✓	✓								12	✓	
La peur source de vie ou d'enfermement : lieu d'accompagnement ?	8 h 30 à 11 h 30	85 \$	✓	✓	✓	✓	✓	✓	✓	✓	✓	✓	✓							24		✓	
L'enfant face à la mort d'un parent : doit-on l'impliquer ?	19 h à 21 h	85 \$	✓	✓	✓	✓	✓	✓	✓	✓	✓	✓	✓							15		✓	
L'Humaindevenant : une philosophie au cœur des soins TITRE MODIFIÉ	18 h 30 à 21 h 30	120 \$	✓	✓	✓	✓	✓	✓	✓	✓	✓	✓	✓							10		✓	
L'impasse en fin de vie : quand agir semble devenu impossible, être peut devenir insupportable... Ordre des psychologues du Québec – 3 heures	13 h à 16 h	120 \$																		12		✓	
Quand croyances et mythes deviennent écran à la présence	19 h à 21 h	85 \$	✓	✓	✓	✓	✓	✓	✓	✓	✓	✓	✓			7						✓	
Répondre aux réels besoins des malades : un défi dans mon accompagnement	8 h 30 à 16 h 30	210 \$			✓	✓	★	✓	✓	✓	✓	✓	✓								9	✓	
Un toucher de qualité : réflexion et pratique	18 h 30 à 21 h 30	120 \$	✓	✓	✓	✓	✓	✓	✓	✓	✓	✓	✓								23		
Utilité d'une écoute « habitée » pour s'accomplir en mourant	19 h à 21 h	85 \$	✓	✓	✓	✓	✓	✓	✓	✓	✓	✓	✓			30						✓	
ÉTHIQUE ET GESTION DE SOI																							
Être bénévole en soins palliatifs : une expérience spirituelle ?	19 h à 21 h	85 \$																		17		✓	
Compassion : S'user ? S'humaniser ? NOUVEAU	19 h à 21 h	85 \$	✓	✓	✓	✓	✓	✓	✓	✓	✓	✓	✓							23			
Confidentialité et partage d'informations dans un contexte d'interdisciplinarité	a/d	a/d	✓	✓	✓	✓	✓	✓	✓	✓	✓	✓	✓									✓	
Enjeux éthiques autour de la fin de vie	18 h 30 à 21 h 30	120 \$	✓	✓	✓	✓	✓	✓	✓	✓	✓	✓	✓							25		✓	
Enjeux éthiques autour de la fin de vie ATELIER ADAPTÉ POUR VISIOCONFÉRENCE SEULEMENT	19 h à 21 h	85 \$	✓	✓	✓	✓	✓	✓	✓	✓	✓	✓	✓								5	✓	✓
Impact des deuils multiples sur le personnel soignant	18 h 30 à 21 h 30	120 \$	★	★	✓	✓	★	★	★	★	✓	✓	✓			3						✓	
Surinvestissement : en prendre conscience et le contrer	8 h 30 à 16 h 30	210 \$	✓	✓	✓	✓	✓	✓	✓	✓	✓	✓	✓			18						✓	

★ La formation n'est pas développée spécifiquement pour cette clientèle mais celle-ci peut y participer si elle le juge approprié.

Le détail des activités (objectifs, formateurs, etc.) est disponible au www.michel-sarrazin.ca, onglet formation. On peut aussi obtenir de l'information en communiquant avec le secrétariat de la formation au 418 688-0878, poste 151 ou formation@michel-sarrazin.ca

L'inscription peut se faire par télécopieur 418 681-8636, par la poste (voir le formulaire sur le site Web), par téléphone ou par Internet aux coordonnées mentionnées ci-dessus.

Pour les formations offertes « sur demande », l'horaire et le tarif sont déterminés après étude de la demande.

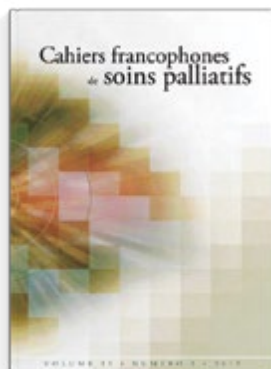
Modalités de remboursement :

- Désistement plus d'une semaine avant l'activité : remboursement de 75 % des frais d'inscription;
- Désistement moins d'une semaine avant l'activité : aucun remboursement mais possibilité de se faire remplacer;
- Annulation de l'activité par la Maison Michel-Sarrazin : remboursement complet des frais d'inscription.

GROUPES DE DÉVELOPPEMENT PROFESSIONNEL		TARIF	Automne 2017				Hiver et printemps 2018					
			Septembre	Octobre	Novembre	Décembre	Janvier	Février	Mars	Avril	Mai	Juin
Accompagnants par l'expression artistique en soins palliatifs	18 h à 21 h	Gratuit		25							30	
Ergothérapeutes en soins palliatifs	13 h 15 à 16 h 15			19	30			8			10	
Gestionnaires d'équipes de soins palliatifs	10 h à 16 h		29		17			16			18	
Infirmières en soins palliatifs	13 h 30 à 16 h 30		20			6			14			6
Massothérapeutes en soins palliatifs	9h à 16 h			20								8
Médecins et pharmaciens en soins palliatifs	17 h 30 à 19 h		26	24	28		30	27	27	24	29	
N.B. Le programme est disponible au www.michel-sarrazin.ca												
Nutritionnistes en soins palliatifs	13 h à 16 h		25		27			19			14	
Physiothérapeutes en soins palliatifs	8 h 30 à 12 h		28		30				15		10	
Psychologues et travailleurs sociaux en oncologie et soins palliatifs	13 h 30 à 16 h		28		23			15			31	
Responsables de bénévoles en soins palliatifs	10 h à 16 h		15		24			23				1 ^{er}
Ces dates et heures sont sujettes à changement. Veuillez consulter notre site internet : www.michel-sarrazin.ca												
AUTRES ACTIVITÉS												
Activités scientifiques de l'ERMOS (En visioconférence de 12 h 15 à 13 h 15)	Gratuit	Horaire disponible fin août 2017, veuillez consulter : www.recherchesoinspalliatifs.ca										
Conférence Michel-Sarrazin	Gratuit										a/d	
Journée scientifique Michel-Sarrazin	a/d			3								
STAGES												
Stage de sensibilisation aux soins palliatifs	a/d	Dates à convenir avec le stagiaire										
Stage pour infirmières	a/d											
Stage pour professionnels (médecins, pharmaciens, etc.)	a/d											
Stage pour intervenants étrangers	a/d											

PUBLICATIONS DE LA MAISON MICHEL-SARRAZIN

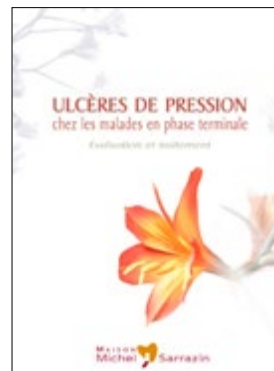
Revue semestrielle



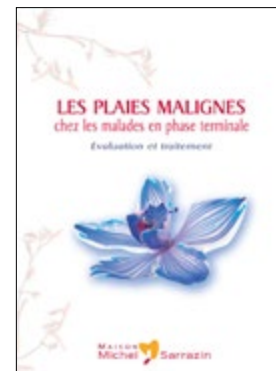
Guides cliniques



Soins de bouche
chez les malades
en phase terminale
Évaluation et traitement
40 \$



Ulcères de pression
chez les malades
en phase terminale
Évaluation et traitement
Non disponible, en révision



Les plaies malignes
chez les malades
en phase terminale
Évaluation et traitement
40 \$

POUR COMMANDER

REVUE SEMESTRIELLE
a/s Joanne St-Louis
cahiers@michel-sarrazin.ca

LES GUIDES CLINIQUES
a/s Lisette Dolbec
ldolbec@michel-sarrazin.ca

Maison Michel-Sarrazin
2101, chemin Saint-Louis
Québec (Québec) G1T 1P5
Tél.: 418 688-0878
Télé.: 418 681-8636

Publications
Michel Sarrazin